

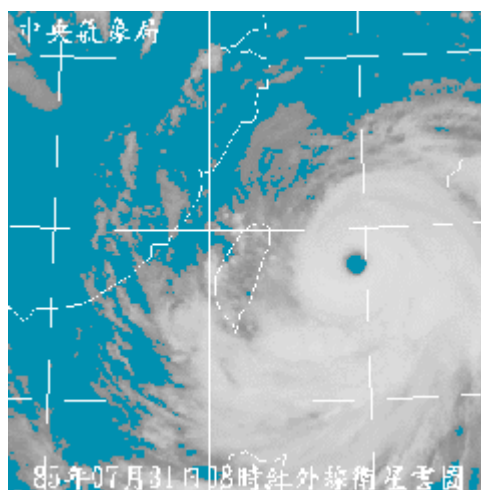
# 作 業 報 告

主題：~ 潛在危險 ~  
~ 科技發展與永續環境 ~

姓名：張志揚  
學號：496D039  
班級：財三忠  
指導老師：吳仁明

主題：	分析住家潛在的環境威脅
住區：	彰化縣
主要災難：	淹水
可能主因：	較低窪地區

## 內容分析：



《 強烈颱風：賀伯颱風 》

我從小住於家中十幾年了，除了九二一那次可怕的全臺大地震之外，幾乎就只遇過淹水的情況，最記憶深刻的一次，不外乎就是賀伯颱風那一次了，雖然說是非常久以前的事情了，但是當時水量可是淹沒到了腰部，外面也整個就像片黑漆漆的海洋一樣，最重要的

是，

不但水面飄浮著大量的木頭及垃圾，水底下也充斥著大量的泥沙、石頭等等，走起路來非常的艱難，而且也很害怕腳底會踩到什麼危險的東西，例如：玻璃或尖銳的石頭、物品等等，由於也是屬於較鄉下的地方，田園及草木的地區也比較多了些，因此更不用提會害怕水中可能潛伏著水蛇等等的危險生物。



《 淹水的大概類似程度 》

根據我從小到大的印象，似乎只要有颱風一來，不論是重度颱風或輕度颱風，就一定會造成我們家這鄉下地方發生淹水的情況，差別

大概只在於淹的有多高及水退的速度，不過追根究底起來，最大的可能性應該是處於較為低窪地區的關係，另外可能也跟附近的河床有關係，因為只要水量一過大，河床的水位就會急速上升，造成更多的水量流進我們的社區，再加上地勢較低的關係，自然排水也會變得相當的困難，因此綜合以上的觀察來說，我們社區潛在的最大威脅自然就是：（一）身處低窪地區（二）河床的存在這兩點。

之後，雖然事過了好幾年了，也有從爸媽那裡陸續聽說過有排水設施的改善及河床的整治工作，但似乎淹水的情形還是會發生，只是跟以前比起來算是改善了很多吧，最後不得不說淹水後的陸續清理狀況，真的是非常累人，撇開那些消毒、清洗工作不說，光那些家電或傢俱上上下下來回搬就足夠累死人了（通常颱風要來前，我們家都會把大部分一樓的東西搬到二樓）。

參考圖片來源：

<http://album.udn.com/fhshgeo01/photo/3895760>

<http://w3.sljhs.ylc.edu.tw/bandit/cyclone.htm>

~ E N D ~